



natagora



FORÊT DE SOIGNES

BALADE À WATERMAEL-BOITSFORT

Au sud de Bruxelles, vous pénétrez dans une forêt de 5000 ha qui s'étend sur les trois régions du pays. Sous les hêtres majestueux serpentent des vallées féériques jalonnées par un chapelet d'étangs et de roselières. Cette « forêt cathédrale » est un lieu essentiel pour les habitants de la capitale, qui viennent y puiser quiétude et inspiration. Elle est aussi un refuge pour un grand nombre d'espèces sauvages, parfois même exotiques.

En plein cœur de la capitale européenne, une hêtraie séculaire rappelle les forêts qui couvrirent jadis notre continent. Les immenses futs verticaux évoquent les colonnes d'une cathédrale. Sous la voûte végétale, de rares rayons de lumières installent une ambiance surnaturelle. Ici, seules quelques fougères et champignons prospèrent. Étangs et roselières accueillent une foule

d'oiseaux comme le fuligule morillon, le grèbe castagneux ou le râle d'eau. Aux côtés des écureuils roux, leurs cousins de Corée, échappés de captivité, se sont acclimatés. Il en va de même de la tortue de Floride, qui nuit malheureusement à l'équilibre écologique des masses d'eau. Les grands troncs creux des arbres morts servent d'abri hivernal et de maternité à différentes espèces de chauves-souris.

Le saviez-vous ? L'étang des « enfants noyés » doit son nom à une lugubre erreur de traduction : il fait en fait référence aux enfants du gestionnaire de l'étang, qui s'appelaient Verdoncken (« verdronken » signifie « noyé » en néerlandais). Avec cette anecdote, vous pourrez faire de votre « stoef » !

Départ : Parking de Boitsfort (chaussée de la Hulpe et avenue de la Foresterie).

Circuit(s) :

6 km : non balisé. Entrez par le parc Tournay-Solvay. Empruntez le chemin des Silex pour visiter l'étang de Boitsfort ou la drève des Deux Montagnes pour accéder à la forêt en passant sous la voie ferrée. Ensuite, référez-vous à la carte.

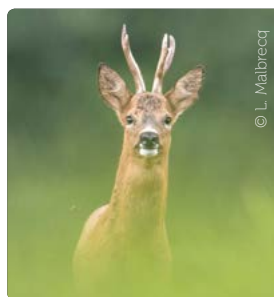
Carte : IGN 31/7

Transports en commun

SNCB : gare de Boitsfort (ou Gare centrale de Bruxelles et transport STIB)
STIB : tram 94 (arrêt gare de Boitsfort), bus 17 et 95 (arrêt Wiener)

Accessibilité :

Bonnes chaussures de marche ou bottes conseillées. Balade accessible aux poussettes munies de grandes roues. Chiens en laisse.
PMR : Seuls le parc Tournay-Solvay et l'étang de Boitsfort sont accessibles aux chaises roulantes.



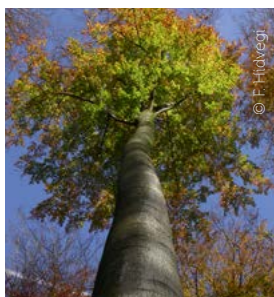
© L. Malbreccq

Le chevreuil est le grand mammifère le mieux représenté en forêt de Soignes.



© C. Cabant

Le grand murin est protégé à l'échelle européenne.



© F. Holvegr

Le hêtre domine de toute sa hauteur la « forêt cathédrale ».



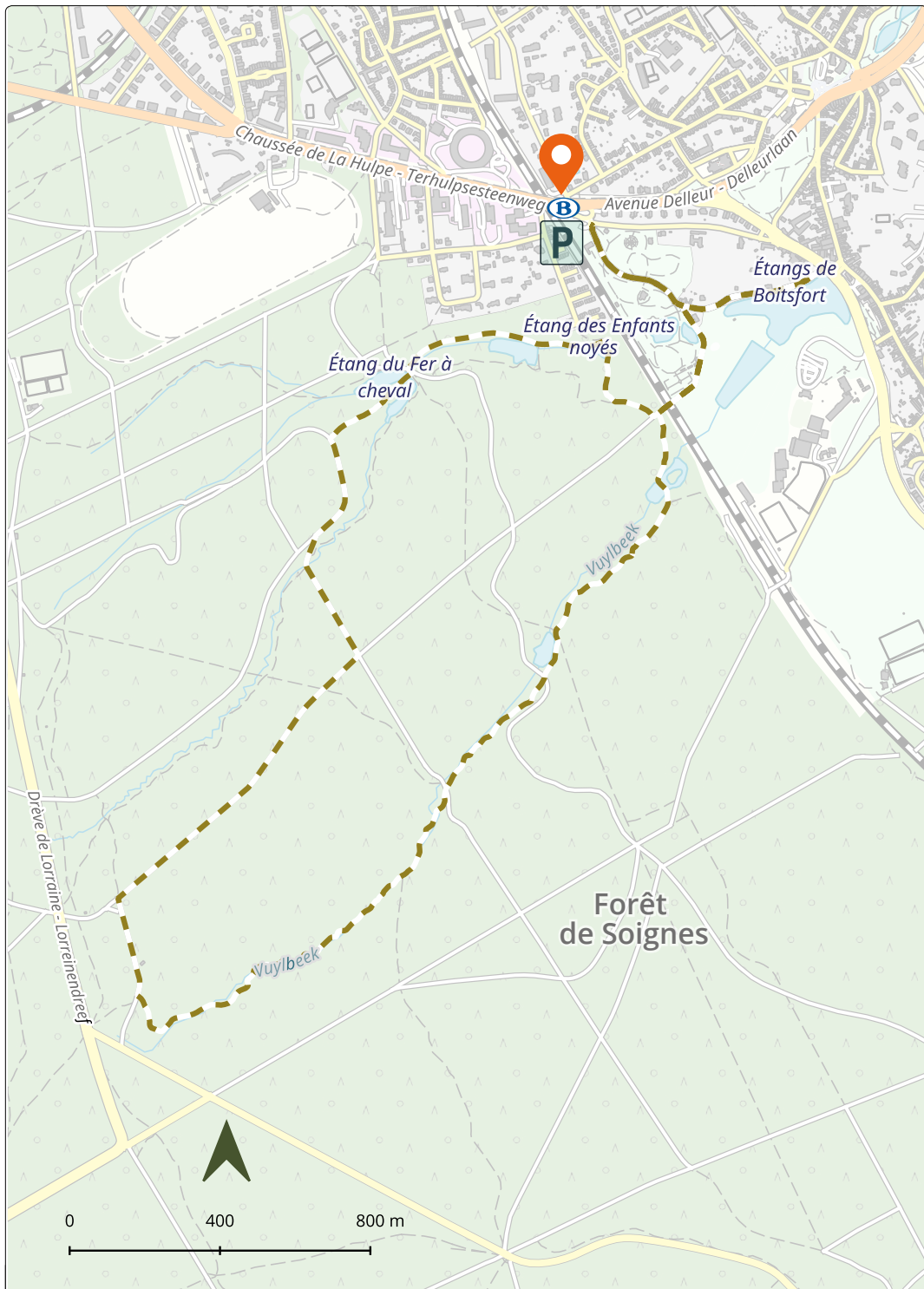
© G. Delveaux

Le fuligule morillon fréquente les étangs de la forêt de Soignes.



© R. Dumoulin

Le grèbe castagneux est beaucoup plus petit que le grèbe huppé, présent lui aussi.



© OpenStreetMap

