



natagora



LES ENNEILLES

BALADE DANS LA RÉGION DE DURBUY

Aux Enneilles, non loin de Durbuy, la Famenne dévoile ses charmes en une riche mosaïque de paysages alternant collines sèches et vallons humides, étangs et rivières, prairies et forêt. Pas étonnant qu'une réserve Natagora accueille ici une remarquable biodiversité, qui s'épanouit en harmonie avec les vaches et moutons en pâturage extensif. Au fil de votre promenade, de magnifiques panoramas s'ouvrent sur l'Ardenne, le Condroz et l'Ourthe.

Écho vivant à la poésie de ces paysages aux variations infinies, faune et flore sauvages égayent la Famenne de leurs chants et de leurs couleurs. Les pelouses fleuries abritent la petite pimprenelle, la renoncule bulbeuse, l'ail sauvage ou encore le rhinante crête de coq. Ces plantes remarquables attirent quelques-unes des quarante es-

pèces de papillons recensées sur le site. Les forêts de chênes et de charmes, hantées par le hibou moyen-duc, sont protégées par des lisières d'aubépines et de prunelliers, qui abritent le plus sonore de nos chanteurs à plumes : le rossignol. Des mares font le bonheur des grenouilles et des tritons, et accueillent un ballet aérien d'insectes vrombissants, dont une trentaine d'espèces de libellules qui décochent des reflets métalliques dans les rayons du soleil.

Créée en 1998, cette réserve Natagora de plus de 55 hectares est occupée en partie par des troupeaux de bêtes rustiques, notamment de jolies vaches Galloway, qui sont élevées dans le respect de l'environnement, dans des prairies en pâturage extensif. L'élevage contribue ainsi à la biodiversité dans les milieux ouverts et à leurs abords.

Départ :

Carrefour au centre du hameau à 200m en bas de l'église à Grande-Enneille, 6940 Durbuy.

Circuit(s) :

11 km : « Bois d'Enneilles », rectangle bleu

Accessibilité :

Bottes ou bonnes chaussures de marche conseillées. La promenade n'est pas adaptée aux voitures d'enfants. Chiens en laisse. PMR : Cette balade n'est pas accessible aux personnes en chaise roulante.

Carte :

Disponible à l'Office communal du tourisme de Durbuy

Transports en commun :

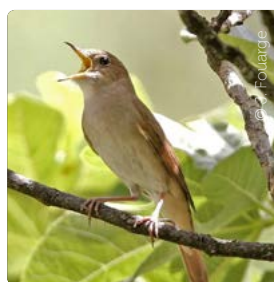
SNCB : gare de Melreux-Hotton.

TEC : Ibus 162a3 direction Marloie, arrêt Deulin centre (2 km du départ)

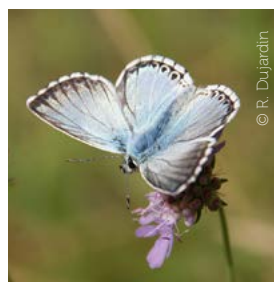
Contact et informations :

Office communal du tourisme de Durbuy : 086/21 24 28 - <http://durbuytourisme.be>

www.natagora.be/reserves/enneilles



Le rossignol est sans conteste la star de la réserve.



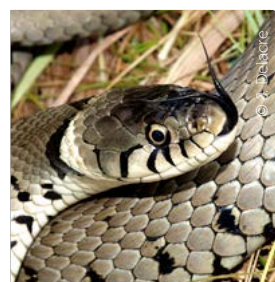
L'argus bleu nacré est un papillon rare dans nos contrées.



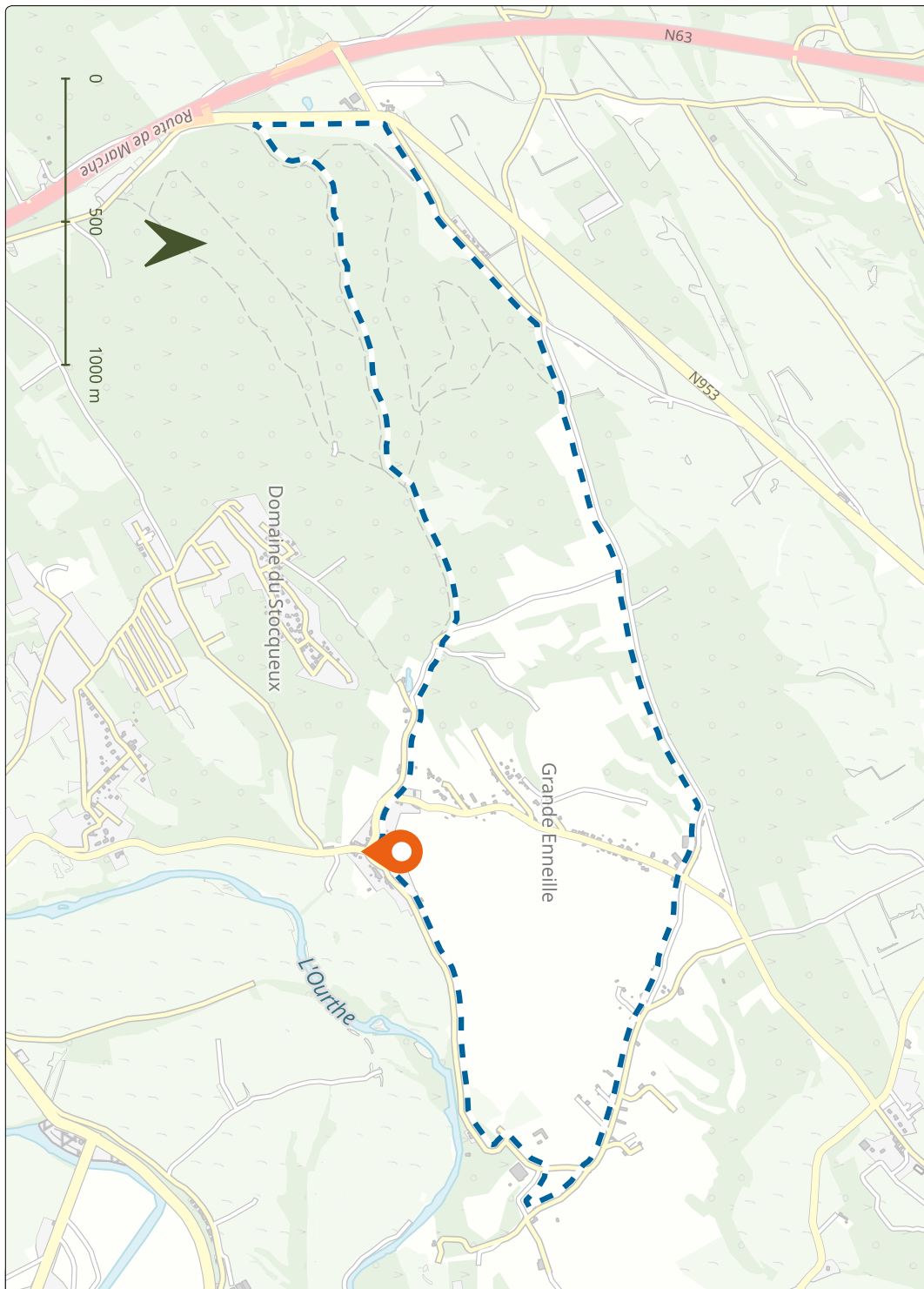
La renoncule bulbeuse pousse en touffe sur les sols pauvres.



Le hibou moyen-duc règne dans l'obscurité des forêts.



La couleuvre à collier rôde discrètement aux abords des mares et des étangs.



© OpenStreetMap

