



natagora



## AU FIL DE L'OURTHE ORIENTALE

BALADE À GOUVY

Au fil d'une balade familiale entre lac touristique, forêts denses et prairies fleuries, vous longerez quelques parcelles de la vaste et précieuse réserve naturelle Natagora d'Ourthe orientale (84 ha). Comme la cigogne noire, vous succomberez certainement au charme de ces vallons encaissés qui se parent volontiers de mille couleurs.

Non loin de la frontière nord du Grand-Duché coule l'Ourthe orientale, l'un des deux confluent de l'Ourthe. Autour du lac de Chérapont s'est développé un complexe touristique qui attire pêcheurs, campeurs et baigneurs. En remontant le cours de la rivière, c'est un autre type d'animation qui vous attend. Entre crêtes et saillies rocheuses, les prairies de fauche explosent de couleurs. Marguerites, pensées sauvages, renoncules flam-

mettes et polygalas déploient un arc-en-ciel botanique, tandis que les coteaux escarpés se couvrent de genêts en fleur et de myrtilles. Dans les zones humides, des tapis roses de bistorte attirent deux papillons rares, le cuivré et le nacré de la bistorte. Au milieu de votre boucle, le village de Limerlé accueille le RAVeL L163, qui rejoint Bastogne (40 km). Une idée pour ceux qui ont des fourmis dans les mollets.

Ce sont d'ambitieux programmes de coupe des résineux qui ont rendu à la vallée son lustre naturel et sa biodiversité, après des décennies de surexploitation forestière. Le retour d'espèces rares, comme la cigogne noire qui y a trouvé un site de nourrissage, récompense ces longs efforts de restauration et de gestion auxquels participe Natagora.

### Départ :

Lac de Chérapont, rue Chérapont 2, 6670 Gouvy

**Circuit :** 7 km : losange rouge.

**Carte :** Disponible à la Maison du tourisme de Haute Ardenne à Vielsalm ou sur [www.luxembourg-belge.be](http://www.luxembourg-belge.be)

### Transports en commun :

SNCB : gare de Gouvy ; bus ligne 163d ; arrêt Lac de Chérapont

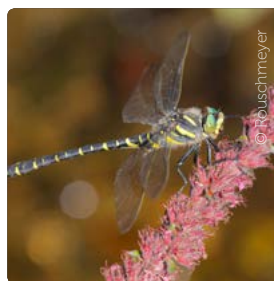
### Accessibilité :

Chaussures de marche conseillées. Chiens en laisse.

PMR : Cette balade n'est pas accessible aux personnes en chaise roulante.

### Contact et informations :

Maison du tourisme de Haute Ardenne à Vielsalm : 080/21 50 52 - [info@haute-ardenne.be](mailto:info@haute-ardenne.be) - [www.haute-ardenne.be](http://www.haute-ardenne.be)  
[www.natagora.be/reserves/ourthe-orientale](http://www.natagora.be/reserves/ourthe-orientale)



Le cordulégastre annelé, avec ses couleurs de guêpe, est d'origine méridionale.



La fauvette grisette compose le fond sonore de votre promenade.



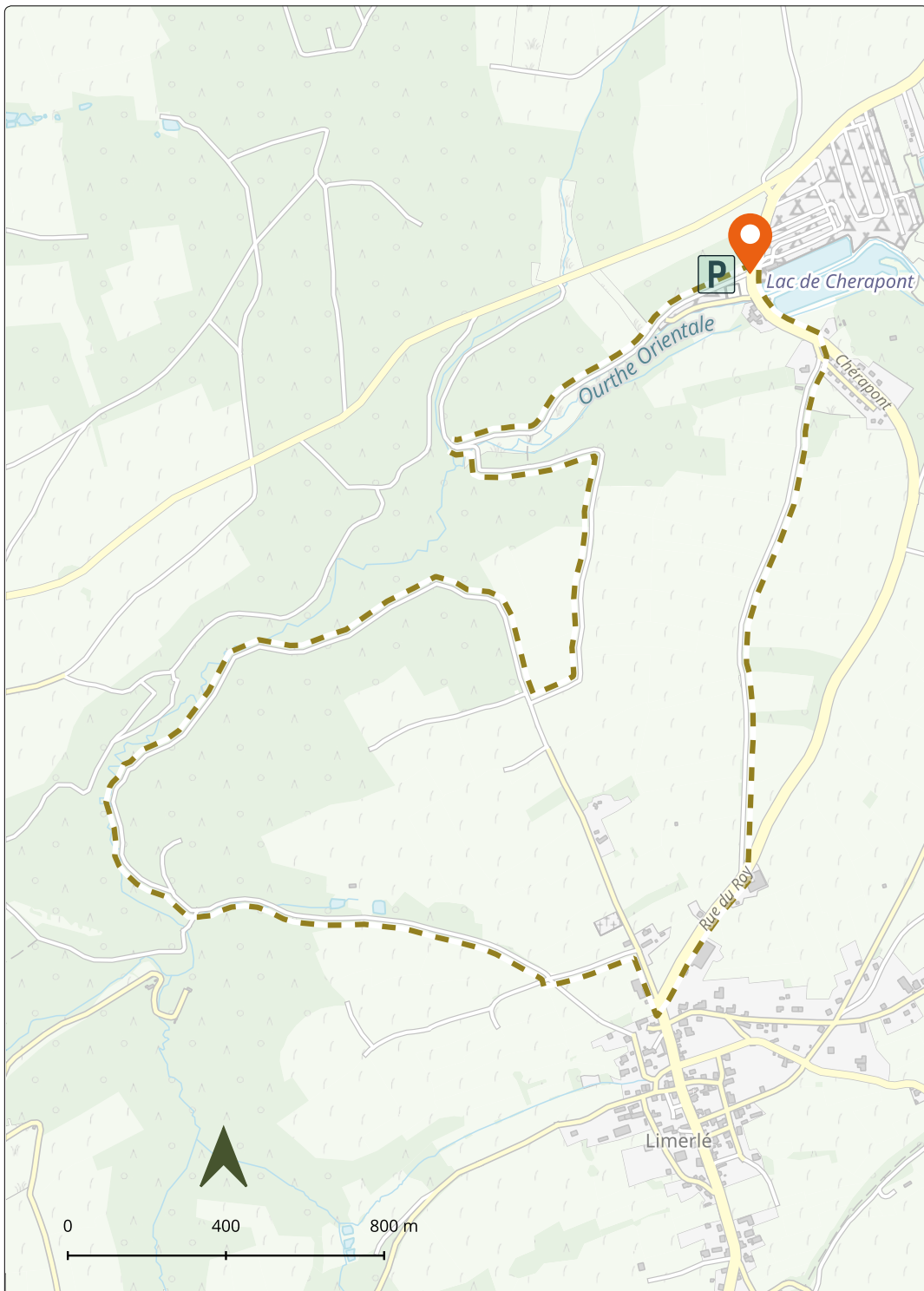
Le genêt est une plante de la famille des petits pois.



La grande marguerite expose sa corolle blanche et or parmi les hautes herbes.



Le polygala porte ses petites clochettes bleues ou mauves en grappes.



© OpenStreetMap

	Parcours (couleur variable)		Maquis		Départ
	Autoroute		Parc		Centres d'information
	Route principale		Résidentiel		Gares SNCB
	Routes secondaires		Industriel, commercial		Parking
	Chemins		Cimetière		Observatoires
	Sentiers		Militaire		Musées
	1 - 1000 Chemin de fer		Plans d'eau		Points noeuds
	Frontières		Marécage 1 - 100000		Banc
	Carrière		Forêt		
	Verger				
	Terre agricole				
	Prairie				