



natagora



LE PLATEAU DES TAILLES

BALADE DANS LA RÉGION DE MANHAY

Dissimulé au cœur de forêts profondes, le Plateau des Tailles est une petite réplique des Hautes Fagnes. Tout proche de la Baraque de Fraiture, il offre une oasis de calme et des paysages grandioses, qui évoquent des temps reculés et les contrées lointaines du grand Nord. Grâce à un projet LIFE, les mornes plantations d'épicéas ont fait place à un paysage de bruyère et à une biodiversité ressuscitée.

Jadis endormi sous une forêt de résineux destinée exclusivement à la production économique, le Plateau des Tailles a retrouvé ses couleurs à la faveur du projet LIFE Plateau des Tailles, coordonné par Natagora. Comme par magie, callune, bruyère et myrtilles sont réapparues une fois les épicéas abattus. Côté faune, les amateurs seront à l'affût de quelques oiseaux rares mais difficiles à observer,

comme l'engoulevent, le torcol fourmilier ou la pie-grièche grise. Malgré sa taille et son port majestueux, la cigogne noire sait elle aussi se faire discrète. Peut-être apercevrez-vous son gros nid dans un grand hêtre ou chêne. À mi-chemin, ne manquez pas de faire un petit crochet par la Tour du Plateau des Tailles (accessible par un circuit autonome de 3 km) pour apprécier une vue remarquable sur le plateau et ses tourbières.

Des sols pauvres sont parfois synonymes d'une biodiversité plus abondante. Cela peut surprendre, mais c'est ainsi. Pour rendre le plateau à sa flore et sa faune d'origine, il a fallu déboiser de vastes zones et même dégager la couche d'humus. Cette technique appelée étrépage était utilisée au Moyen-Âge pour la production d'engrais. Elle permet de rajeunir le sol et de stimuler la biodiversité.

Départ :

Croisement de la rue du Bac et de la rue du Commandant Fagnant, au centre du village d'Odeigne, 6960 Manhay
Tour d'observation du Plateau des Tailles, route du Poteau de Chabrehez, 6960 Manhay. À partir de la E25, prendre la sortie 50 sur la N89 vers La Roche-en-Ardenne puis à droite après 2 km vers Odeigne et s'arrêter à la tour d'observation.

Circuit(s) :

9 km : « Fagne d'Odeigne », losange bleu

3 km : « Source de l'Aisne », croix bleue

Accessibilité :

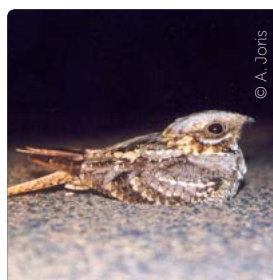
Bottes ou bonnes chaussures de marche conseillées. Balade accessible aux voitures d'enfant à grandes roues. Chiens en laisse.
PMR : cette balade n'est pas accessible aux personnes en chaise roulante.

Carte : IGN 55/7-8

Transports en commun :

SNCB : gare de Melreux-Hotton. Puis TEC : ligne 11 jusqu'à Odeigne

Contact et informations : Parc naturel des deux Ourthes : www.pndo.be



© A. Joris



© C. Thomas



© R. Gailly



© P. Hauteclair



© S. Bovea

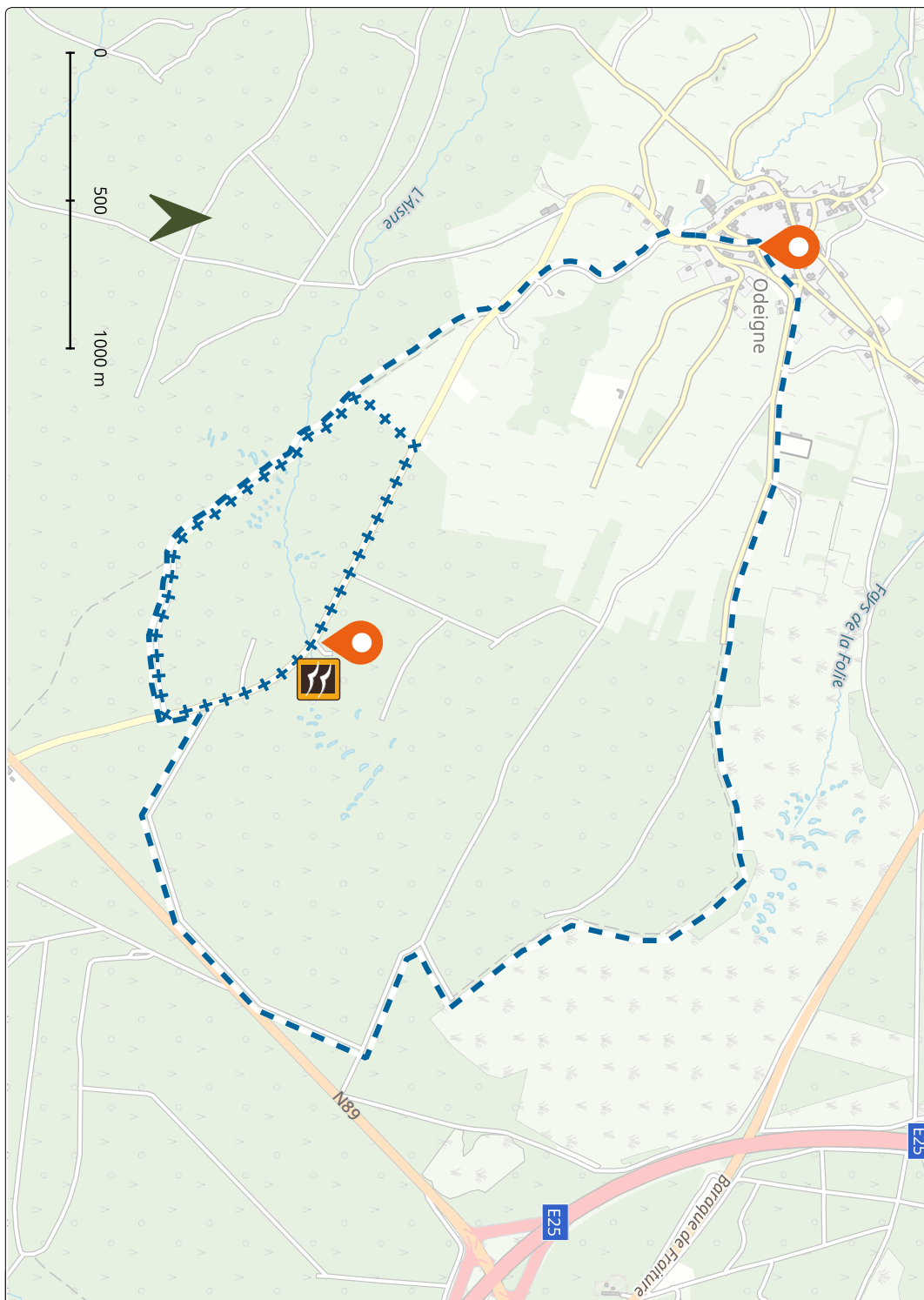
L'engoulevent d'Europe est un as du camouflage.

Le pipit des arbres, malgré son nom, niche au sol.

Le torcol fourmilier rivalise avec l'engoulevent en matière de discrétion.

La callune est une plante voisine de la bruyère.

La pie-grièche grise consomme ses proies en brochette.



© OpenStreetMap

