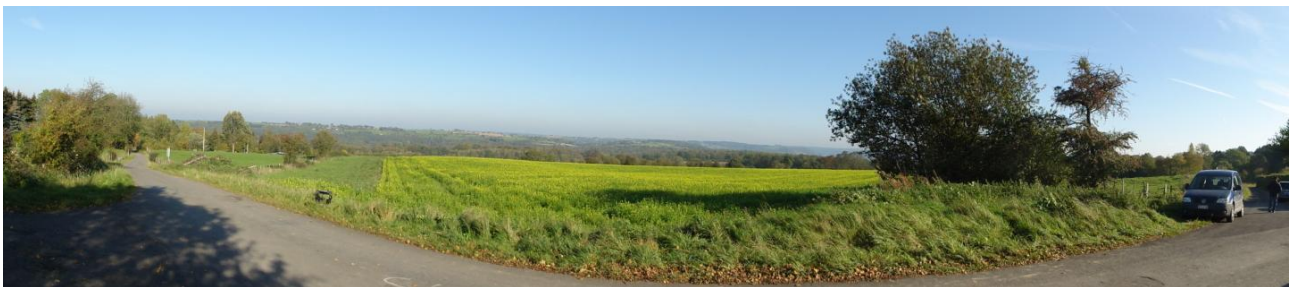


Suivi migratoire Xhoris

Localité(s)	Xhoris, « Sur les Minières »
Descriptif	Couloir migratoire exceptionnel.
Observations.be	42 113 http://www.trektellen.nl/kaart.asp?iKaart=2&telpost=222
Coordonnées GPS	N50 26.587 E5 37.394
Remarques	Point de rendez-vous de nombreux photographes.

1. *Sur les Minières*



Y accéder :

Prendre la direction Durbuy au carrefour des routes Harzé-Xhoris et Aywaille-Bomal. Prendre la petite rue « Sur les Minières » à gauche 300 m après le carrefour. Faire 250 m et se garer.

Intérêt ornithologique :

Couloir migratoire exceptionnel qui fait l'objet d'un suivi quasi quotidien depuis mi-septembre à fin octobre. Les photographes présents utilisant « la repasse », le spectacle est « garanti ».





Notes

A series of horizontal dotted lines for taking notes.