



natagora



EMMELSTAL

BALADE À AMEL

Dans la commune d'Amblève, au sud de la province de Liège, coule l'Emmels (« Amel » dans la langue locale). La vallée est une immense éponge naturelle et un refuge de choix pour les oiseaux des prés et une flore menacée typique des milieux humides et pauvres. Les Gaulois y pratiquaient autrefois l'orpaillage. Désormais, c'est sa biodiversité unique qui fait la valeur inestimable de ce paysage, que vous pouvez aussi apprécier à vélo (une autre de nos balades).

Ce qui frappe d'emblée, c'est l'étendue du paysage de prairies humides qui tapissent le fond de la large vallée. Le climat est parmi les plus rudes en Belgique, comme pour rappeler que l'Ardenne fut jadis un authentique massif montagneux. Des plantes rares comme l'arnica ou le fenouil des Alpes accentuent cette impression. Au printemps, des tapis de lychnis fleur de coucou se battent avec la bistorte pour

colorer de rose le fond de vallée. Dans les tourbières fleurit la gentiane pneumonanthe, alors que les milieux ouverts accueillent des oiseaux nicheurs comme le tarier des prés, la rousserolle verderolle et la locustelle tachetée. La grue cendrée y fait régulièrement une courte halte lors de ses longues migrations. Les eaux claires accueillent truite, chabot et petite lamproie, une espèce protégée en Europe.

La vallée de l'Amel fait partie du parc transfrontalier Hautes Fagnes-Eifel. Plus de 100 ha de terrain protégés par Natagora s'y enchaînent en un bloc. Aux abords des parcelles gérées par Natagora, vous trouverez des panneaux d'information sur la faune et la flore. La gestion des milieux ouverts est assurée notamment par de paisibles et ravissantes vaches Highlands.

Départ : Centre de Born, commune d'Amblève (Amel, 4770). Parking au pied du viaduc.

Circuit(s) :

8 km : rectangle blanc sur fond rouge

9 km : croix verte

Carte : IGN 56/2 et 56/3

Transports en commun :

SNCB : gare de Trois-Ponts.

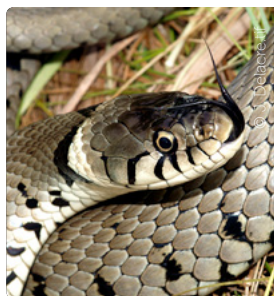
TEC : bus 745 (direction Büllingen) jusqu'à l'arrêt Waimes, puis 748 (direction Saint-Vith), descendre à Born.

Accessibilité :

Bottes ou bonnes chaussures conseillées. Balades accessibles aux poussettes munies de grandes roues.

Chiens en laisse. PMR : Le pré-RAVeL convient pour les chaises roulantes (pas de boucle complète).

Contact et informations : www.natagora.be/reserves/emmels



La couleuvre à collier est inoffensive pour l'homme.



La chouette de Tengmalm se distingue de la chevêche par sa tête plus imposante.



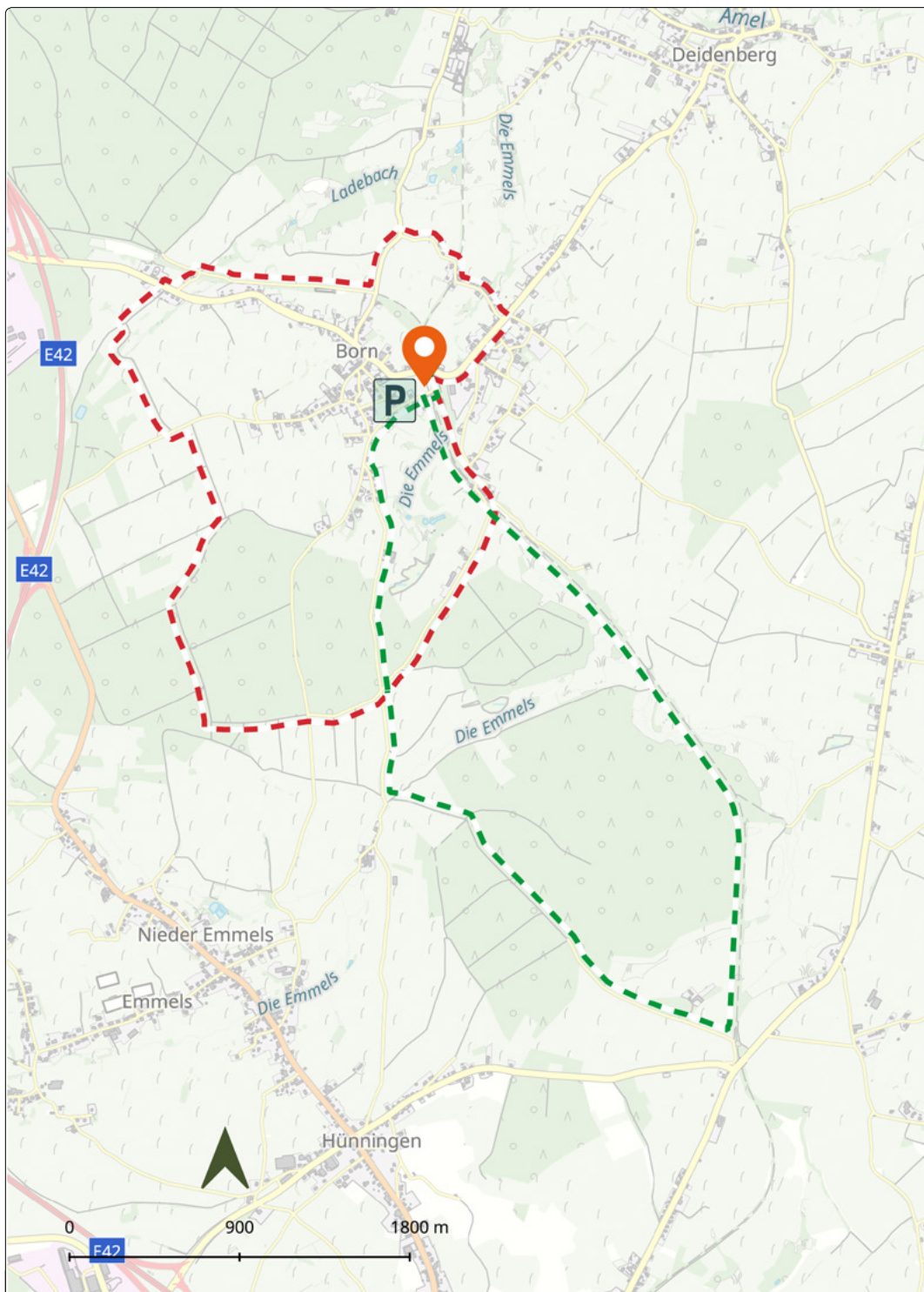
Le tarier des prés est un nicheur rare, au bord de l'extinction en Wallonie.



L'arnica des montagnes, recherché pour ses propriétés médicinales.



Le nacré de la bistorte : sa plante hôte apprécie les sols humides et acides.



© OpenStreetMap

- | | | | | | |
|---|-----------------------------|---|------------------------|---|-----------------------|
|  | Parcours (couleur variable) |  | Maquis |  | Départ |
|  | |  | Parc |  | Centres d'information |
|  | Autoroute |  | Résidentiel |  | Gares SNCB |
|  | Route principale |  | Industriel, commercial |  | Parking |
|  | Routes secondaires |  | Cimetière |  | Observatoires |
|  | Chemins |  | Militaire |  | Musées |
|  | Sentiers |  | Plans d'eau |  | Points noeuds |
|  | 1 - 1000 Chemin de fer |  | Marécage 1 - 100000 |  | Banc |
|  | Frontières |  | Forêt | | |
|  | Carrière | | | | |
|  | Verger | | | | |
|  | Terre agricole | | | | |
|  | Prairie | | | | |