



**natagora**



## LA VALLÉE DU HOYOUX

BALADE À MODAVE

Juché sur son trône rocheux, l'imposant château de Modave règne sur la vallée du Hoyoux. Il contemple 450 hectares de beautés naturelles et veille sur les réserves d'eau potable des habitants de Bruxelles. Pour compléter ce tableau, les forêts denses et merveilleuses pelouses calcaires de cette « petite Bourgogne belge » regorgent d'une précieuse biodiversité. En route pour la perle du Condroz.

Non loin de Huy, un petit bout de Bourgogne vous attend en plein Condroz. Châteaux et fermes en carré y imposent leurs belles dimensions dans une mer de coquelicots et de bleuets. Les nombreuses caves et constructions souterraines y font office de refuge hivernal pour des espèces rares de chauves-souris telles que le petit rhinolophe, dont l'une des trois colonies wallonnes a élu domicile dans les

combles du château. En contrebas, le Hoyoux a creusé une profonde vallée boisée, où dominent les feuillus. Une fougère rare, la matteucie, a implanté ici son unique colonie belge. Trésors de la réserve, des pelouses calcaires exhalent leurs effluves de thym et d'origan, et exhibent de somptueuses orchidées à la belle saison.

Propriété de Vivaqua, le site de Modave est un lieu de captage stratégique, qui alimente 500 000 Bruxellois en eau potable. Ici, pas question d'agriculture intensive, d'engrais ou de lisier. 374 hectares de réserve naturelle, en bonne partie intégrale, ont été confiés à Natagora, qui organise également des activités de sensibilisation au Centre Régionale d'Initiation à l'Environnement (CRIE) de Modave.

**Départ :** Château de Modave, Rue du Parc 4, 4577 Modave

### Circuit(s) :

7,5 km : « Petit Modave », losange rouge (balade conseillée)

6 km : « Pont de Bonne », rectangle bleu

3 km : « Village de Modave », croix bleue

**Carte :** Disponible à l'Office du Tourisme de Gedinne

### Transports en commun :

SNCB : gare de Huy.

TEC : ligne 126a Huy-Ciney ; arrêt Modave Villa ; marcher 15 minutes.

### Accessibilité :

Bottes ou bonnes chaussures de marche conseillées. Les promenades sont modérément adaptées aux voitures d'enfants à grandes roues. Chiens en laisse.

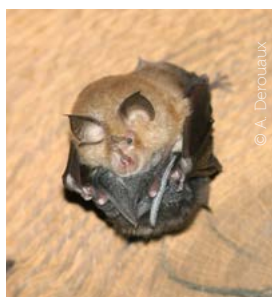
PMR : Le château et le parc, ainsi que la promenade « Village de Modave », sont accessibles aux personnes en chaise roulante.

**Contact et informations :** <https://criedemodave.natagora.be> — [www.natagora.be/reserves/modave](http://www.natagora.be/reserves/modave)



© J.-M. Winants

Le cincle plongeur régale les touristes de ses acrobaties aquatiques.



© A. Derouaux

Le petit rhinolophe, très rare, a choisi d'habiter au château.



© J.-P. Rolin

L'épipactis à larges feuilles est l'une des orchidées présentes sur les pelouses calcaires.



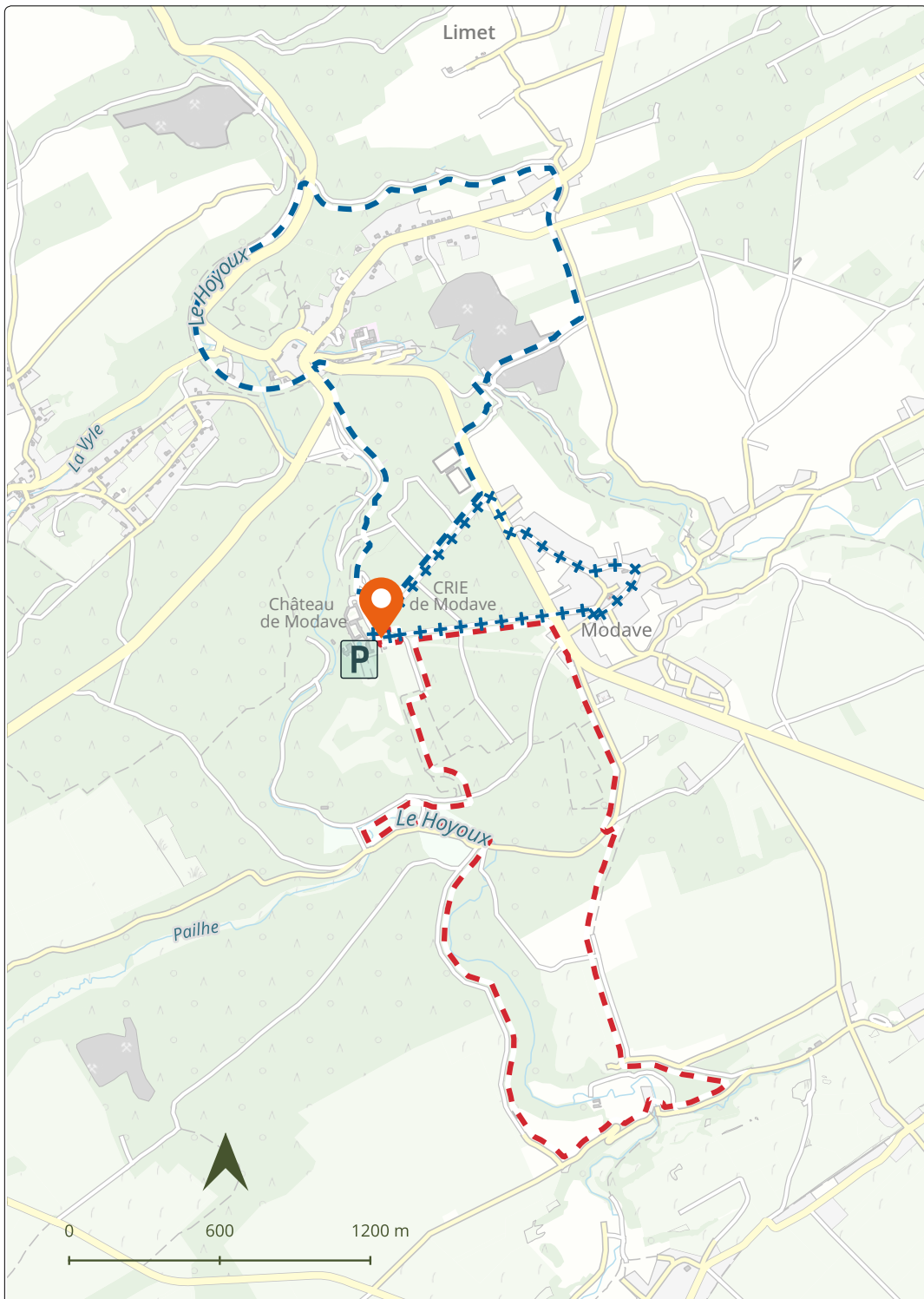
© L. Rouschmeyer

La coronelle lisse, inoffensive pour l'homme, apprécie les milieux chauds et secs.



© P. Haubecq

La matteucie est rare, on ne l'observe nulle part ailleurs en Belgique.



© OpenStreetMap

- |  |                             |  |                        |  |                       |
|--|-----------------------------|--|------------------------|--|-----------------------|
|  | Parcours (couleur variable) |  | Maquis                 |  | Départ                |
|  |                             |  | Parc                   |  | Centres d'information |
|  | Autoroute                   |  | Résidentiel            |  | Gares SNCB            |
|  | Route principale            |  | Industriel, commercial |  | Parking               |
|  | Routes secondaires          |  | Cimetière              |  | Observatoires         |
|  | Chemins                     |  | Militaire              |  | Musées                |
|  | Sentiers                    |  | Plans d'eau            |  | Points noeuds         |
|  | Chemin de fer               |  | Marécage 1 - 100000    |  | Banc                  |
|  | Frontières                  |  | Forêt                  |  |                       |
|  | Carrière                    |  |                        |  |                       |
|  | Verger                      |  |                        |  |                       |
|  | Terre agricole              |  |                        |  |                       |
|  | Prairie                     |  |                        |  |                       |